

综合点评

玉米主力合约3月26日收盘2376元, 和上一交易日价格持平, 加权持仓量增加5268手, 玉米期货持仓今日变动不大, 山东地区玉米深加工企业早间剩车辆(可以表征农户售粮积极性)节后快速回升后锐减, 近期回升明显, 今日为704车。

投资建议

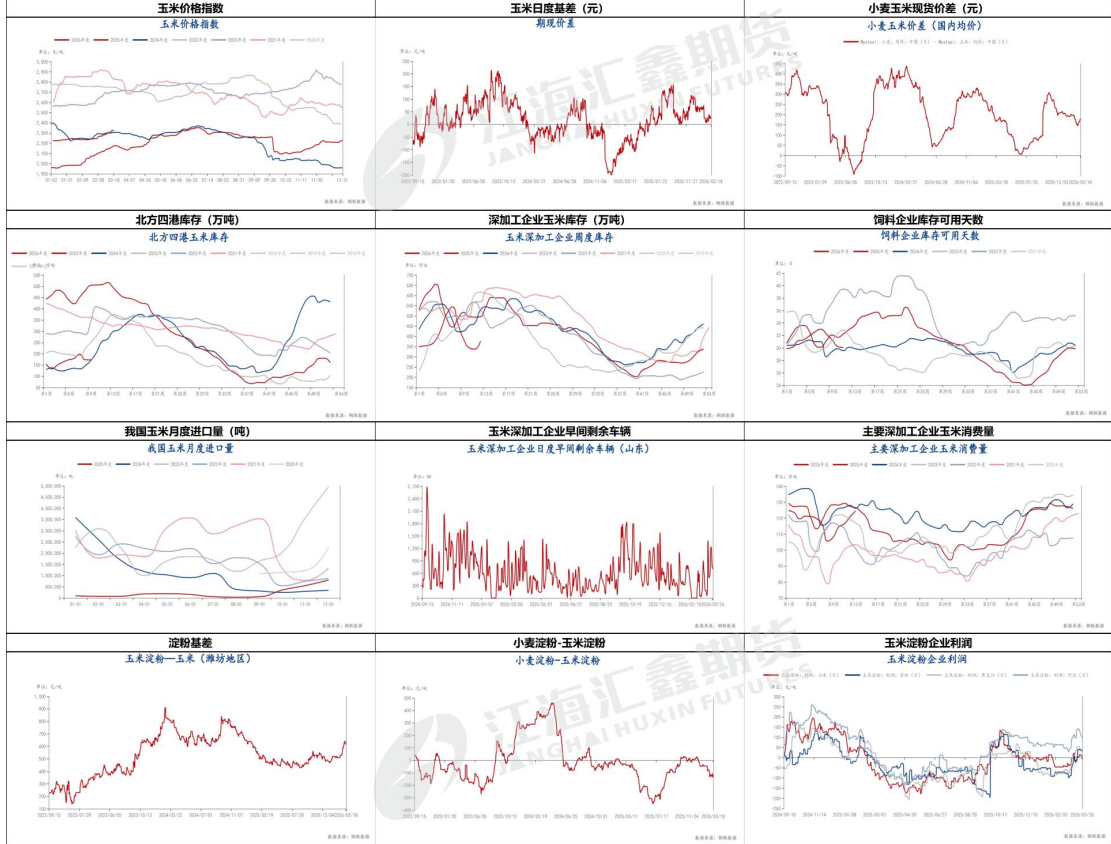
3月26日, 文华商品指数全天维持震荡, 农产品板块在油脂及鸡蛋带动下涨幅较大, 玉米方面, 3月11日夜闻, 美国农业部公布3月份供需报告, USDA对于3月份的玉米供需数据较2月份没有变化, 对价格暂无影响。国内方面, 前期玉米价格上涨主因是终端库存低位, 且基层上粮不及预期, 但随着近期气温回升明显, 农户售粮速度加快(17日山东地区售粮进度明显加快), 同时小麦因国储拍卖量不断增加打压价格, 对玉米形成替代优势, 叠加养殖业因利润较差从而高价收粮的能力较弱, 美伊冲突目前看到缓和迹象, 商品市场普遍承压, 目前多空逻辑并不清晰, 高价刺激基层售粮但低价刺激终端补货, 因此建议暂时观望。

风险提示: 天气扰动风险、地缘冲突风险、突发产业事件等

重点数据

指标	时间	前一期	当前期	变化
玉米价格指数	2026/3/26	2323	2323	0
玉米日度基差(元)	2026/3/26	14	14	0
玉米小麦现货价差(元)	2026/3/26	171	169	-1.17%
北方四港库存(万吨)	2026/3/24	218.2	254.1	16.45%
深加工企业玉米库存(万吨)	2026/3/26	376.9	406.3	7.80%
饲料企业库存可用天数	2026/3/19	30.06	30.27	0.70%
我国玉米月度进口量(吨)	2026/3/20	373939	170915	-54.29%
玉米深加工企业早间剩车辆	2026/3/26	769	704	-8.45%
主要深加工企业玉米消费量	2026/3/25	120.84	124.46	3.02%
淀粉基差	2026/3/26	209	204	-5
小麦淀粉-玉米淀粉	2026/3/26	-76.00	-56.00	20
玉米淀粉-玉米价差	2026/3/26	620	610	-10

数据追踪



资料来源: 钢联、卓创、同花顺及其他公开信息, 江海汇鑫期货整理
免责声明: 本报告的信息均来源于公开资料, 我对这些信息的准确性和完整性不作任何保证, 也不保证所包含的信息和建议不会发生任何变化。我们力求报告内容的客观、公正, 但报告中的任何观点、结论和建议仅供参考, 不构成投资建议。投资者据此作出的任何投资决策与本公司和作者无关, 由投资者自行承担结果。