

综合点评

玉米主力合约3月31日收盘2351元, 和上一交易日价格上涨5元(涨幅0.21%), 加权持仓量减少16389手, 玉米期货持仓今日减仓幅度有所收敛, 山东地区玉米深加工企业早间剩余车辆(可以表征农户售粮积极性)春节后快速回升后锐减, 近期回升明显, 今日为398车。

投资建议

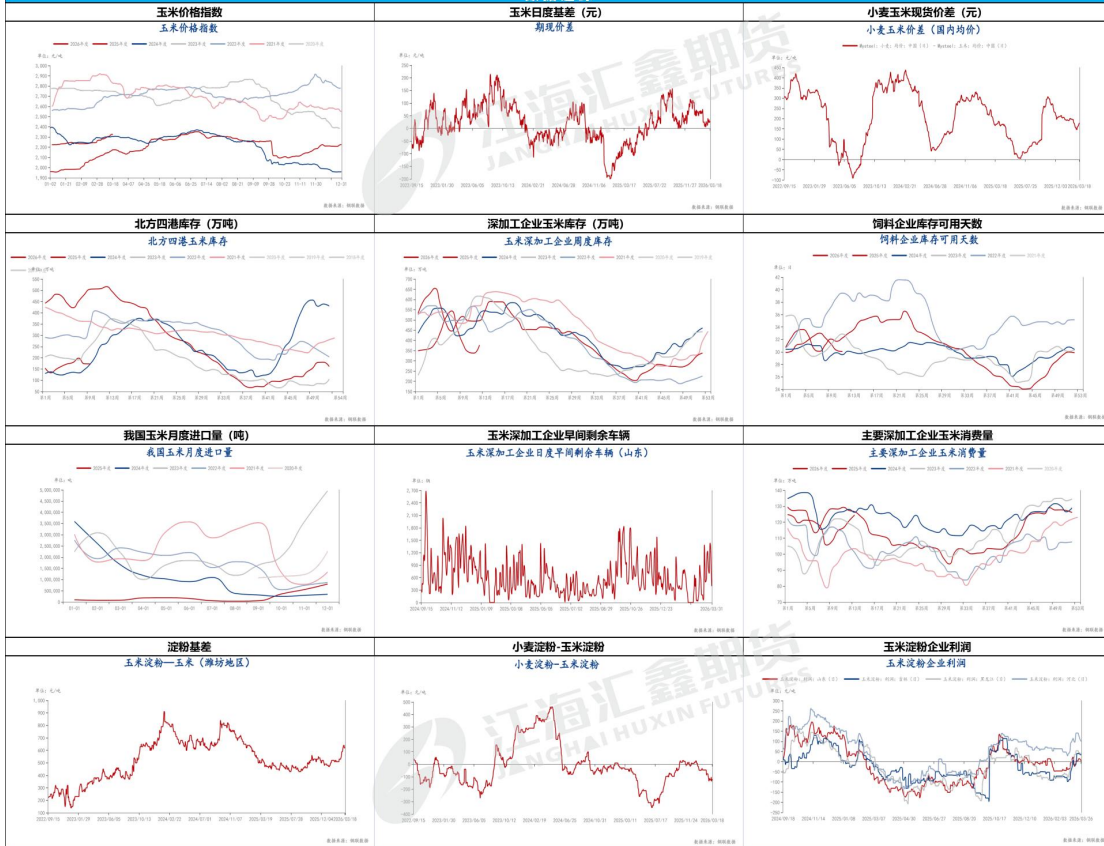
3月31日, 文华商品指数大幅回落(化工板块带动), 农产品板块偏弱震荡, 玉米方面, 3月11日夜闻, 美国农业部公布3月份供需报告, USDA对于3月份的玉米供需情况数据较2月份没有变化, 对价格暂无影响, 国内方面, 前期玉米价格上涨主因是终端库存低位, 且基层上粮大幅不及预期, 但随着近天气回升明显, 农户售粮速度加快(近期山东地区早间剩余车辆维持在干辆附近), 同时小麦因国储拍卖量不断增加打压价格, 对玉米形成替代优势, 叠加养殖业因利润较差从而高价收粮的能力较弱, 3月30日玉米价格快速下跌, 主因是北港现货价格快速走弱后东北地区贸易商售粮积极性明显提升, 但在目前下游库存仍处低位背景下, 建议暂时观望。

风险提示: 天气扰动风险、地缘冲突风险、突发产业事件等

重点数据

指标	时间	前一期	当前期	变化
玉米价格指数	2026/3/31	2311	2311	0
玉米日度基差(元)	2026/3/31	34	24	-10
玉米小麦现货价差(元)	2026/3/31	172	173	0.58%
北方四港库存(万吨)	2026/3/31	254.1	288.8	13.66%
深加工企业玉米库存(万吨)	2026/3/26	376.9	406.3	7.80%
饲料企业库存可用天数	2026/3/26	30.27	31.57	4.29%
我国玉米月度进口量(吨)	2026/3/20	373939	170915	-54.29%
玉米深加工企业早间剩余车辆	2026/3/31	891	398	-55.33%
主要深加工企业玉米消费量	2026/3/25	120.84	124.46	3.02%
淀粉基差	2026/3/31	227	218	-9
小麦淀粉-玉米淀粉	2026/3/31	-39.00	-39.00	0
玉米淀粉-玉米价差	2026/3/31	600	600	0

数据追踪



资料来源: 钢联、卓创、同花顺及其他公开信息, 江海汇鑫期货整理  
免责声明: 本报告的信息均来源于公开资料, 我公司对这些信息的准确性和完整性不作任何保证, 也不保证所包含的信息和建议不会发生任何变化。我们力求报告内容的客观、公正, 但报告中的任何观点、结论和建议仅供参考, 不构成操作建议, 投资者据此作出的任何投资决策与本公司和作者无关, 由投资者自行承担结果。