

综合点评

玉米主力合约4月14日收盘2377元, 和上一交易日价格上涨4元(涨幅0.17%), 加权持仓量增加488手, 玉米期货持仓变动幅度有所收敛。山东地区玉米深加工企业早间剩车车辆(可以表征农户售粮积极性)近期依旧在高位徘徊, 今日增长至1157车。

投资建议

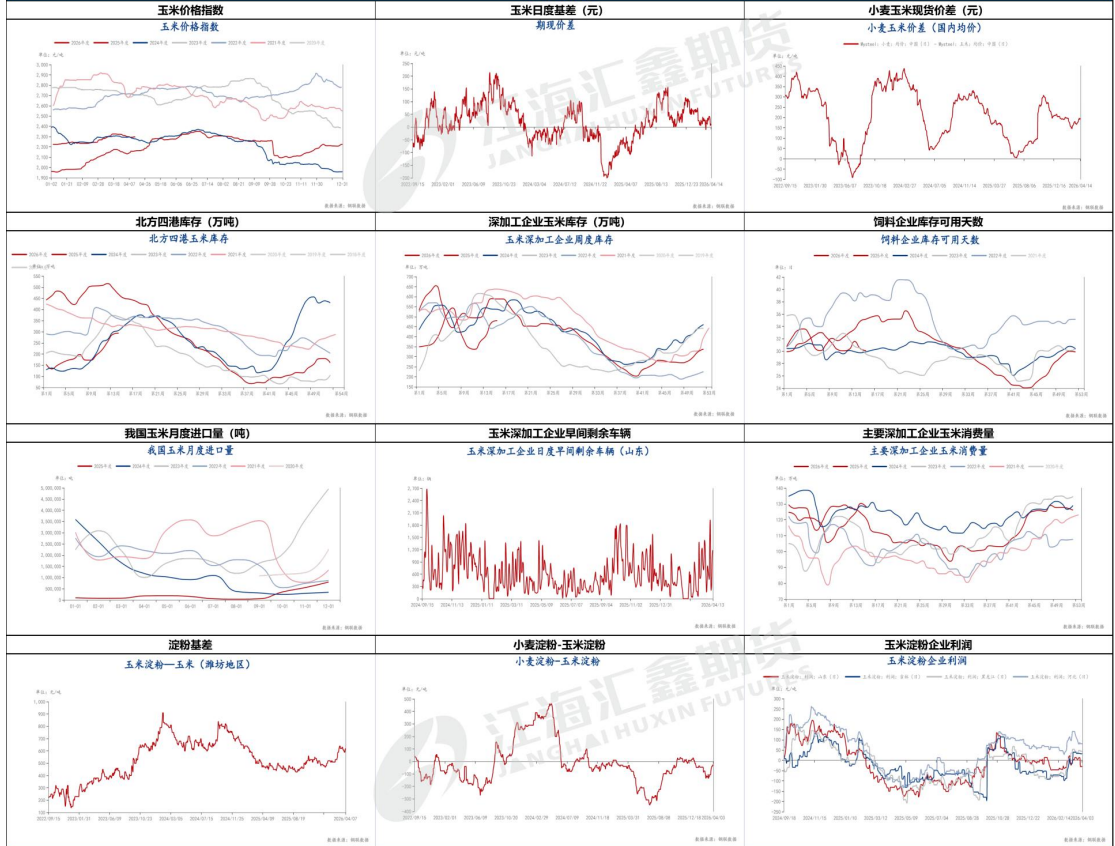
4月14日, 文华商品指数小幅震荡, 农产品板块亦是震荡。玉米方面, 3月11日夜间, 美国农业部公布3月份供需报告, USDA对于3月份的玉米供需数据较2月份没有变化, 对价格暂无影响。国内方面, 前期玉米价格上涨主因是终端库存低位, 且基层上粮不及预期, 但随着近期气温回升明显, 农户售粮速度加快, 同时小麦因国储拍卖量不断增加打压价格, 对玉米形成替代优势, 叠加养殖业因利润较差从而高价收粮的能力较弱, 因此玉米期货从2400高点逐步回落。以山东地区为例, 若深加工企业售粮车辆超过500辆, 收购方大概率会压价收购, 而前几日快速增至近两千量, 现货价格受到明显压制。但当前基层余粮并不多, 集中上量后货源更多集中在渠道商手中, 从今日公布的终端库存来看, 依旧处于近几年同期低位, 因此其后价格预计将是区间震荡态势, 建议暂时观望。

风险提示: 天气扰动风险、地缘冲突风险、突发产业事件等

重点数据

指标	时间	前一期	当前期	变化
玉米价格指数	2026/4/14	2298	2296	-2
玉米日度基差(元)	2026/4/14	12	8	-4
玉米小麦现货价差(元)	2026/4/14	193	195	1.04%
北方四港库存(万吨)	2026/4/14	294	292.3	-0.58%
深加工企业玉米库存(万吨)	2026/4/9	471.1	480.4	1.97%
饲料企业库存可用天数	2026/4/9	30.41	30.1	-1.02%
我国玉米月度进口量(吨)	2026/3/20	373939	170915	-54.29%
玉米深加工企业早间剩车车辆	2026/4/14	1186	1157	-2.45%
主要深加工企业玉米消费量	2026/4/8	130.3	127.89	-2.41
淀粉基差	2026/4/14	175	168	-7
小麦淀粉-玉米淀粉	2026/4/14	-30.00	-28.00	2
玉米淀粉-玉米价差	2026/4/14	610	600	-10

数据追踪



资料来源: 钢联、卓创、同花顺及其他公开信息, 江海汇鑫期货整理
免责声明: 本报告的信息均来源于公开资料, 我公司对这些信息的准确性和完整性不作任何保证, 也不保证所包含的信息和建议不会发生任何变化。我们力求报告内容的客观、公正, 但报告中的任何观点、结论和建议仅供参考, 不构成操作建议。投资者据此作出的任何投资决策与本公司和作者无关, 由投资者自行承担结果。