

综合点评

玉米主力合约4月22日收盘2434元, 和上一交易日价格上涨2元(涨幅0.08%), 加权持仓量增加95794手, 玉米期货近期增仓势头较猛, 山东地区玉米深加工企业早间剩车车辆(可以表征农户售粮积极性)近期依旧在高位徘徊, 今日略降至398车。

投资建议

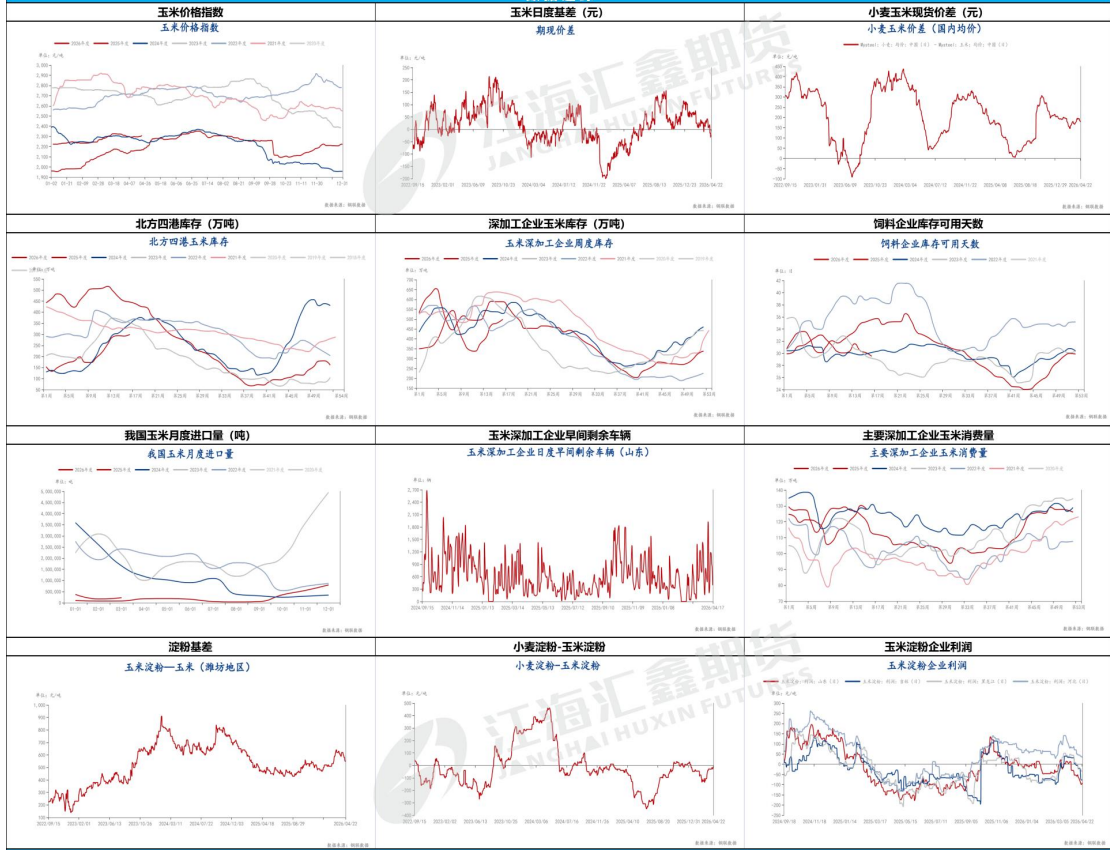
4月22日, 文华商品指数大幅上涨, 农产品板块在油脂油料带动下表现优异。玉米方面, 3月11日夜闻, 美国农业部公布3月份供需报告, USDA对于3月份的玉米供需情况数据较2月份没有变化, 对价格暂无影响。国内方面, 前期玉米价格上涨主因是终端库存低位, 且基差上移不及预期, 但随着近天气回升明显, 农户售粮速度加快, 同时小麦因国储拍卖量不断增加打压价格, 对玉米形成替代优势, 叠加养殖业因利润较差从而高价收粮的能力较弱, 因此玉米期货从2400高点逐步回落。目前时间上玉米距离主产区种植季尚远, 以存粮博弈为主(存粮数量不多), 同时农产品有开始炒作厄尔尼诺极端天气及化肥价格飞涨带来的种植成本上升的逻辑, 因此2607价格或易涨难跌, 我们在此前日报中建议2607合约建立多单, 目前多单继续持有。

风险提示: 天气扰动风险、地缘冲突风险、突发产业事件等

重点数据

指标	时间	前一期	当前期	变化
玉米价格指数	2026/4/22	2302	2310	8
玉米日度基差(元)	2026/4/22	-32	-24	8
玉米小麦现货价差(元)	2026/4/22	183	179	-2.19%
北方四港库存(万吨)	2026/4/21	292.3	299.6	2.50%
深加工企业玉米库存(万吨)	2026/4/16	480.4	498.9	3.85%
饲料企业库存可用天数	2026/4/16	30.1	29.52	-1.93%
我国玉米月度进口量(吨)	2026/4/20	170915	224620	31.42%
玉米深加工企业早间剩车车辆	2026/4/22	485	398	-17.94%
主要深加工企业玉米消费量	2026/4/16	127.89	125.98	-1.91%
淀粉基差	2026/4/22	109	102	-7
小麦淀粉-玉米淀粉	2026/4/22	-19.00	-19.00	0
玉米淀粉-玉米价差	2026/4/22	550	550	0

数据追踪



资料来源: 钢联、卓创、同花顺及其他公开信息, 江海汇鑫期货整理
免责声明: 本报告的信息均来源于公开资料, 我公司对这些信息的准确性和完整性不作任何保证, 也不保证所包含的信息和建议不会发生任何变化。我们力求报告内容的客观、公正, 但报告中的任何观点、结论和建议仅供参考, 不构成操作建议, 投资者据此作出的任何投资决策与本公司和作者无关, 由投资者自行承担后果。