

综合点评

玉米主力合约5月7日收盘2377元, 和上一交易日价格下跌14元(跌幅0.59%), 加权持仓量减少28634手, 玉米期货投资者参与情绪近日明显退潮, 山东地区玉米深加工企业早间剩车车辆(可以表征农户售粮积极性)近期继续冲高, 今日下降至840车。

投资建议

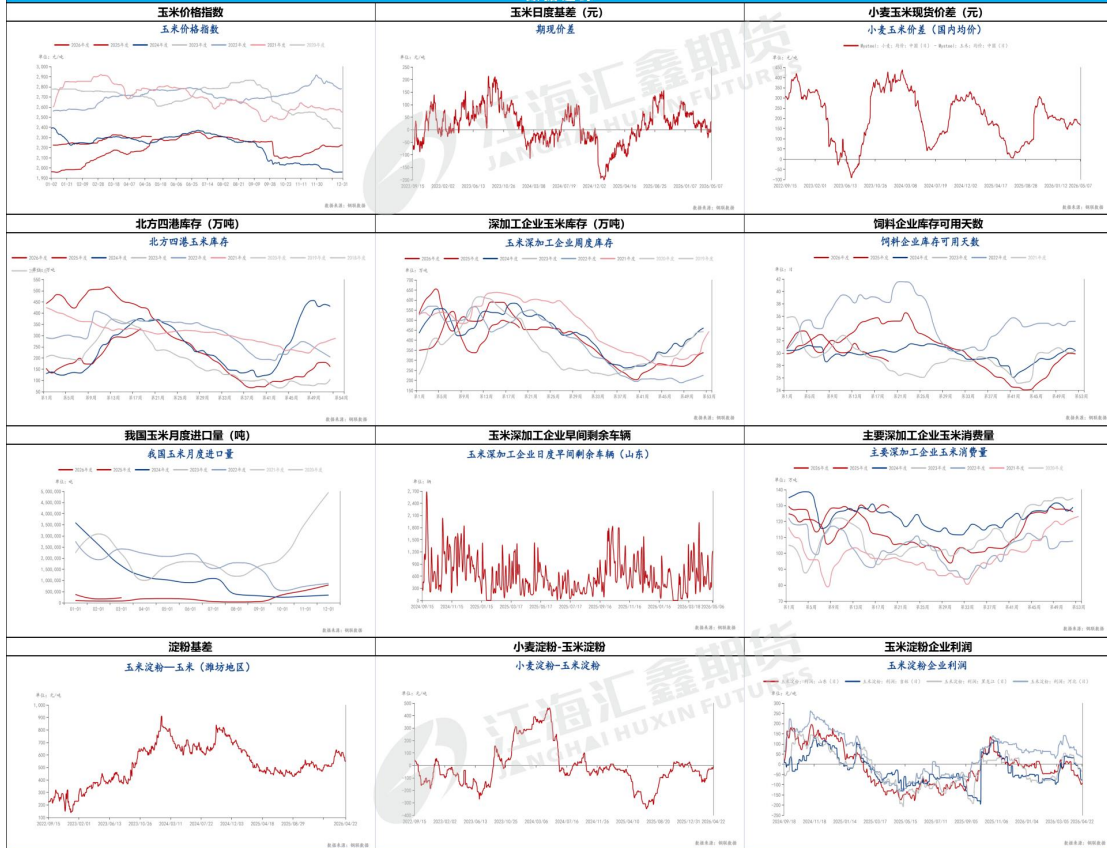
5月7日, 文华商品指数跌幅较大, 农产品板块偏弱震荡。玉米方面, 前期玉米价格上涨主因是终端库存低位, 且基层上粮大幅不及预期。但随着近期气温回升明显, 农户售粮速度加快, 同时小麦因国储拍卖量不断增加打压价格, 对玉米形成替代优势。叠加养殖业因利润较差从而高价收粮的能力较弱, 因此玉米期货从2400高点逐步回落, 目前时间上玉米距离主产区种植季尚远, 以存粮博弈为主(存粮数量不多), 同时农产品有开始炒作厄尔尼诺极端天气及化肥价格飞涨带来的种植成本上升的逻辑, 因此2607价格或易涨难跌。5月6日下午突发消息称明日将发又玉米投放公告, 5月14日开始投放, 数量1690万吨, 分央企专场和饲料厂专场, 每筒50万底价为1490元/吨, 该消息昨日造成玉米盘中大跌, 今日延续跌势, 建议暂时观望, 但由于天气炒作、余粮有限及种植成本增加等因素, 等待做多机会。

风险提示: 天气扰动风险、地缘冲突风险、突发产业事件等

重点数据

指标	时间	前一期	当前期	变化
玉米价格指数	2026/5/7	2309	2308	-1
玉米日度基差(元)	2026/5/7	29	33	4
玉米小麦现货价差(元)	2026/5/7	169	166	-1.78%
北方四港库存(万吨)	2026/5/6	313.5	331	5.58%
深加工企业玉米库存(万吨)	2026/5/7	484.4	461.9	-4.64%
饲料企业库存可用天数	2026/5/7	29.15	28.66	-1.68%
我国玉米月度进口量(吨)	2026/4/20	170915	224620	31.42%
玉米深加工企业早间剩车车辆	2026/5/7	1220	840	-31.15%
主要深加工企业玉米消费量	2026/5/6	130.47	128.71	-1.76%
淀粉基差	2026/5/7	180	206	26
小麦淀粉-玉米淀粉	2026/5/7	-55.00	-45.00	10
玉米淀粉-玉米价差	2026/5/7	550	540	-10

数据追踪



资料来源: 钢联、卓创、同花顺及其他公开信息, 江海汇鑫期货整理
免责声明: 本报告的信息均来源于公开资料, 我公司对这些信息的准确性和完整性不作任何保证, 也不保证所包含的信息和建议不会发生任何变化。我们力求报告内容的客观、公正, 但报告中的任何观点、结论和建议仅供参考, 不构成操作建议。投资者据此作出的任何投资决策与本公司和作者无关, 由投资者自行承担结果。