

综合点评

玉米主力合约5月21日收盘2324元, 和上一交易日价格下跌27元(跌幅1.15%), 加权持仓量增加46105手, 玉米期货投资者近期看空情绪增加, 山东地区玉米深加工企业早间剩车车辆(可以表征农户售粮积极性)前期因阴雨天气维持低位, 但近日再次猛增, 昨日为723车。

投资建议

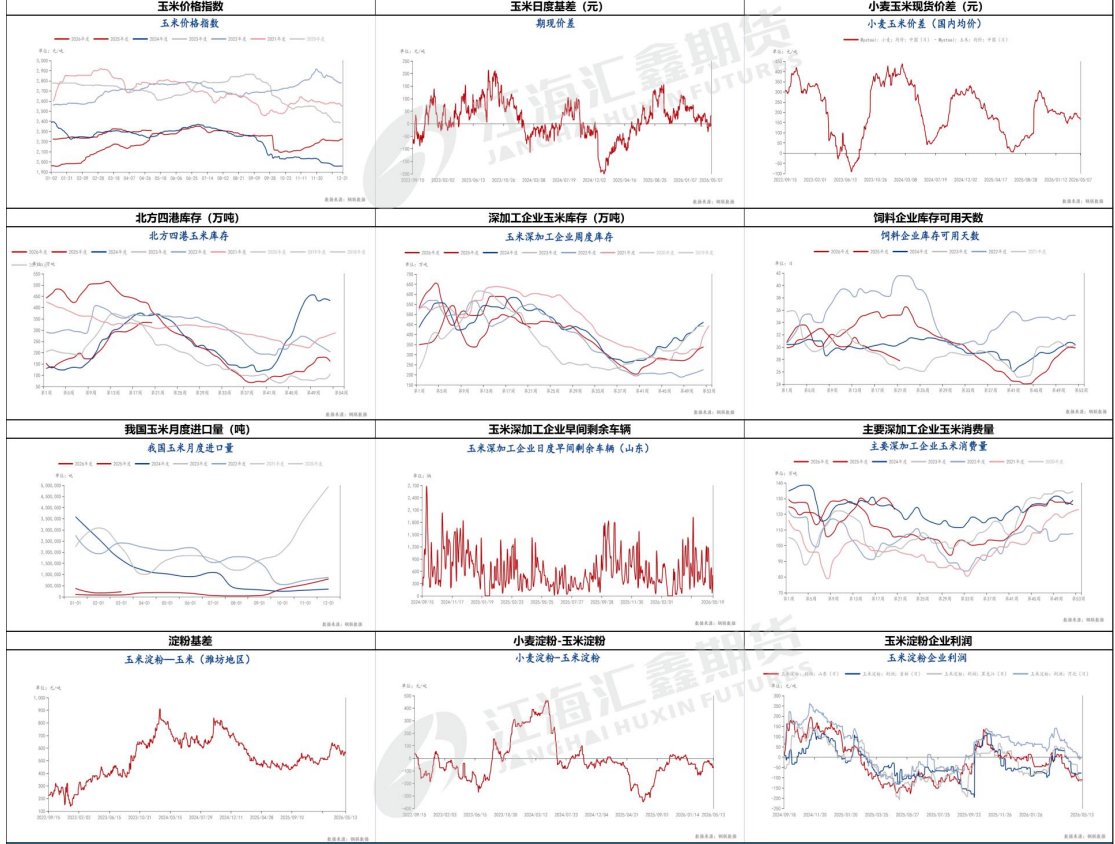
5月21日, 文华商品指数大幅下跌, 农产品板块亦是下跌。5月12日晚间, 美国USDA5月报告显示, 全球2026/27年度玉米期末库存预期为2.7754亿吨, 低于路透预期的2.8848亿吨; 美国2026/27年度玉米产量预期为159.95亿蒲式耳, 高于路透预期的159.26亿蒲式耳, 报告总体偏利多。国内方面, 目前时间上玉米距离主产区收获季尚远, 以存粮博弈为主(基层售粮高峰已过, 农户存粮多转移至贸易商环节), 而当前的丰产预期使得小麦市场价格不断走弱。近期, 多省出现连续阴雨天气, 由于天气不利, 部分小麦产区出现芽麦现象(芽麦会用于养殖行业, 是玉米的替代品), 由于市场担心小麦端带来的替代效应, 短期玉米大概率依旧处于片偏空阶段, 但由于目前终端玉米库存并不充裕, 且玉米余粮多集中在贸易商环节, 若价格处于底部则难以激发贸易商售粮积极性, 因此建议等待待多机会。

风险提示: 天气扰动风险、地缘冲突风险、突发产业事件等

重点数据

指标	时间	前一期	当前期	变化
玉米价格指数	2026/5/21	2290	2290	0
玉米日度基差(元)	2026/5/21	35	49	14
玉米小麦现货价差(元)	2026/5/21	162	162	0.00%
北方四港库存(万吨)	2026/5/19	334.5	332.6	-0.57%
深加工企业玉米库存(万吨)	2026/5/14	461.9	450	-2.58%
饲料企业库存可用天数	2026/5/21	28.24	27.77	-1.66%
我国玉米月度进口量(吨)	2026/5/20	224620	48848	-78.25%
玉米深加工企业早间剩车车辆	2026/5/21	1679	723	-56.94%
主要深加工企业玉米消费量	2026/5/20	123.09	123.94	0.85%
淀粉基差	2026/5/21	219	238	19
小麦淀粉-玉米淀粉	2026/5/21	-124.00	-124.00	0
玉米淀粉-玉米价差	2026/5/21	570	570	0

数据追踪



資料來源: 鋼聯、卓創、同花順及其他公開信息, 江海匯鑫期貨整理  
免責聲明: 本報告的信息均來源於公開資料, 我對這些信息的準確性和完整性不作任何保證, 也不保證所包含的信息和建議不會發生任何變化。我們力求報告內容的客觀、公正, 但報告中的任何觀點、結論和建議僅供參考, 不構成操作建議, 投資者據此作出的任何投資決策與本報和作者無關, 由投資者自行承擔後果。