

综合点评

玉米主力合约5月22日收盘2331元, 和上一交易日价格上涨7元(涨幅0.3%), 加权持仓量减少10051手, 玉米期货投资者近期看空情绪增加, 山东地区玉米深加工企业早间剩车辆(可以表征农户售粮积极性)前期因阴雨天气维持低位, 但近日再次猛增, 昨日为654车。

投资建议

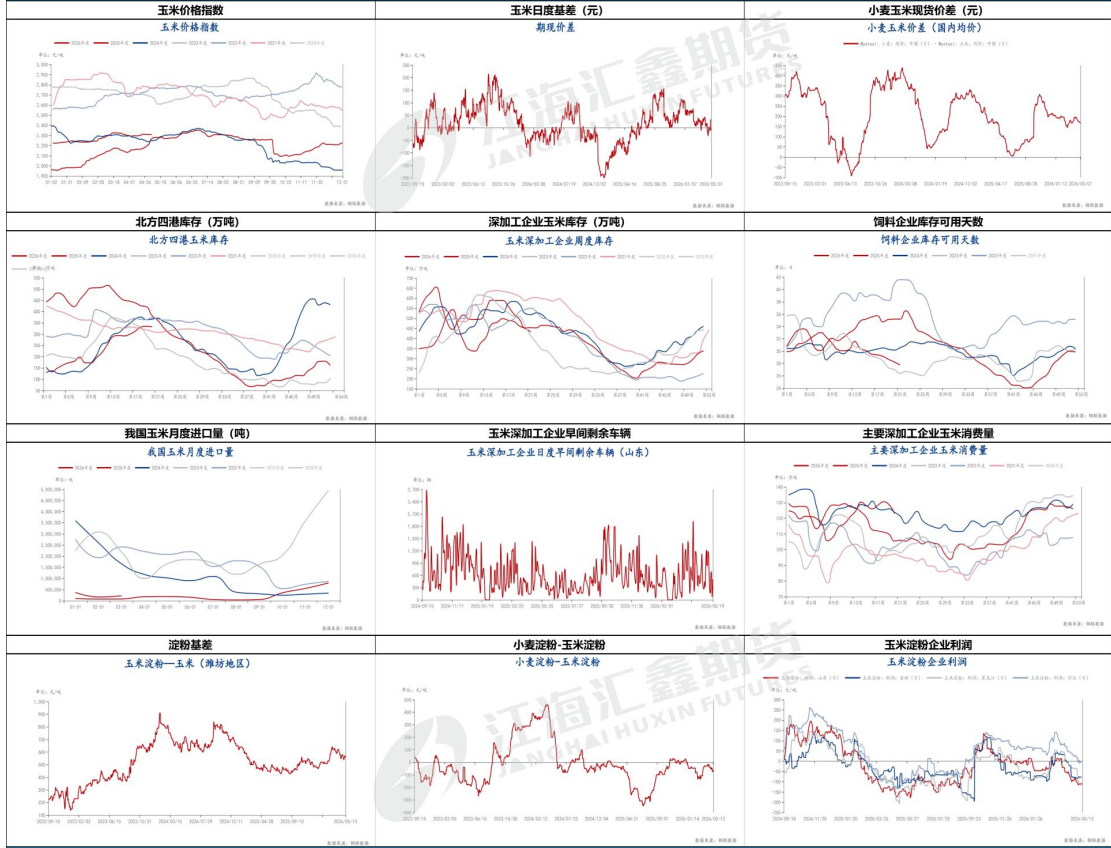
5月22日, 文华商品指数大幅下跌, 农产品板块维持震荡。5月12日晚间, 美国USDA5月报告显示, 全球2026/27年度玉米期末库存预期为2.7754亿吨, 低于路透预期的2.8848亿吨; 美国2026/27年度玉米产量预期为159.95亿蒲式耳, 高于路透预期的159.26亿蒲式耳, 报告总体偏利多。国内方面, 目前时间上玉米距离主产区收获季尚远, 以存粮博弈为主(基层售粮高峰已过, 农户存粮多转移至贸易商环节), 而当前的丰产预期使得小麦市场价格不断走弱。近期, 多省出现连续阴雨天气, 由于天气不利, 部分小麦产区出现发芽现象(芽麦会用于养殖行业, 是玉米的替代品), 由于市场担心小麦端带来的替代效应, 短期玉米大概率依旧处于偏弱阶段, 但由于目前终端玉米库存并不充裕, 且玉米余粮多集中在贸易商环节, 若价格处于底部则难以激发贸易商售粮积极性, 因此建议等待待多机会。

风险提示: 天气扰动风险、地缘冲突风险、突发产业事件等

重点数据

指标	时间	前一期	当前期	变化
玉米价格指数	2026/5/22	2290	2290	0
玉米日度基差(元)	2026/5/22	71	59	-12
玉米小麦现货价差(元)	2026/5/22	162	162	0.00%
北方四港库存(万吨)	2026/5/19	334.5	332.6	-0.57%
深加工企业玉米库存(万吨)	2026/5/21	450	433.2	-3.73%
饲料企业库存可用天数	2026/5/21	28.24	27.77	-1.66%
我国玉米月度进口量(吨)	2026/5/20	224620	48848	-78.25%
玉米深加工企业早间剩车辆	2026/5/22	723	654	-9.54%
主要深加工企业玉米消费量	2026/5/20	123.09	123.94	0.85%
淀粉基差	2026/5/22	262	249	-13
小麦淀粉-玉米淀粉	2026/5/22	-124.00	-128.00	-4
玉米淀粉-玉米价差	2026/5/22	570	570	0

数据追踪



资料来源: 钢联、卓创、同花顺及其他公开信息, 江海汇鑫期货整理
免责声明: 本报告的信息均来源于公开资料, 我公司对这些信息的准确性和完整性不作任何保证, 也不保证所包含的信息和建议不会发生任何变化。我们力求报告内容的客观、公正, 但报告中的任何观点、结论和建议仅供参考, 不构成操作建议, 投资者据此作出的任何投资决策与本公司和作者无关, 由投资者自行承担结果。