

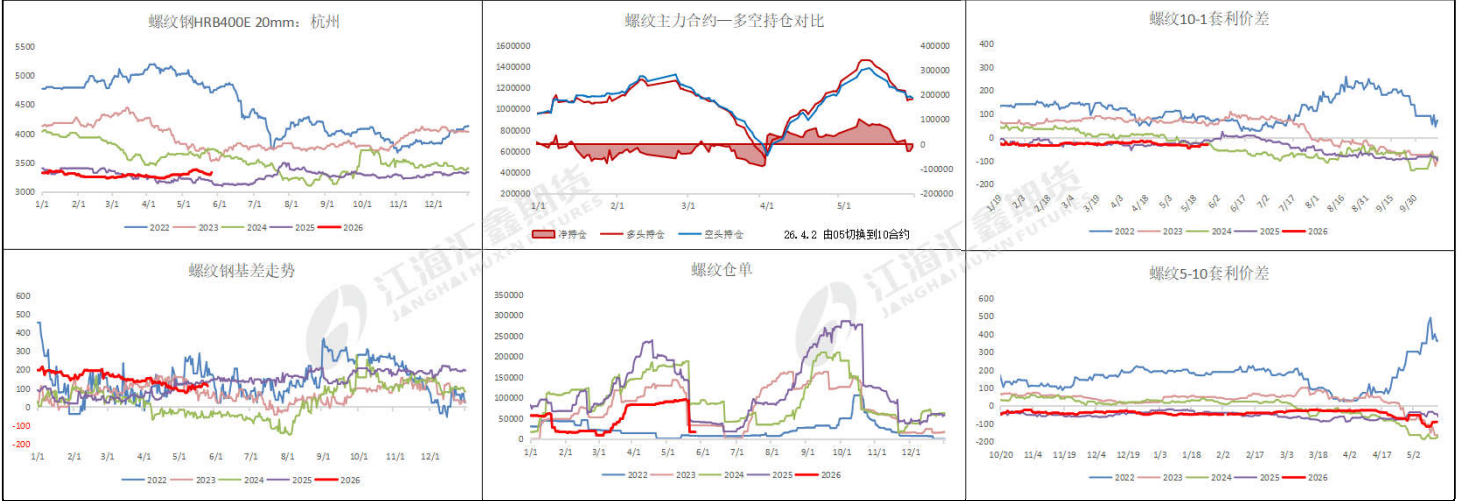
务必阅读下方免责声明

投研中心: 张凯强

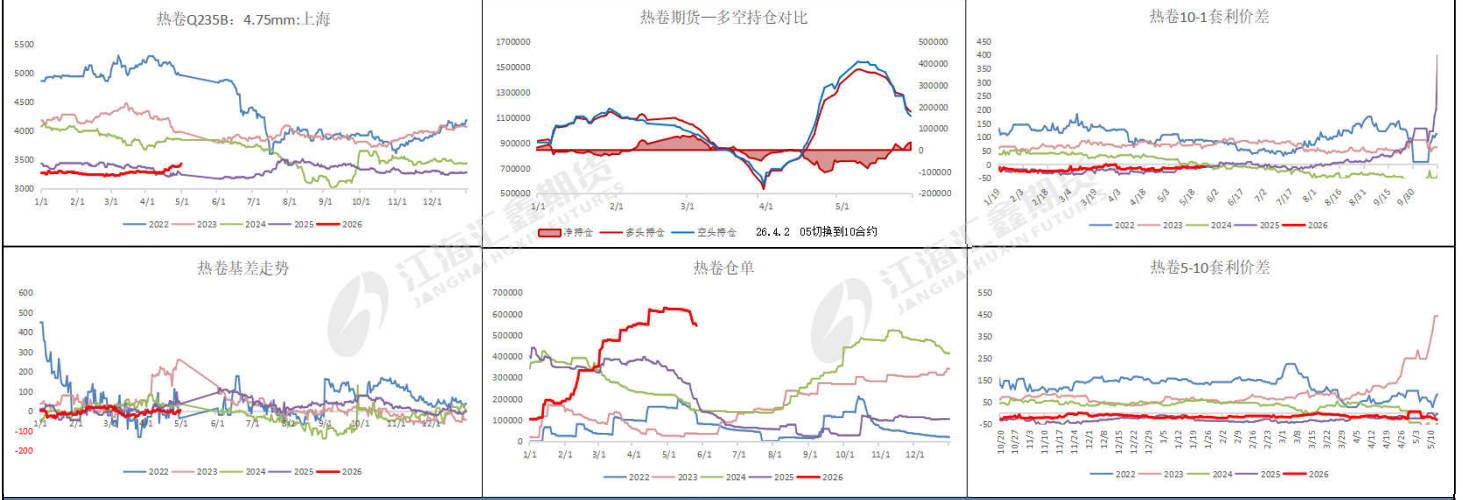
投资咨询证号: Z0019831

品种	区域	品级	现货报价	较昨日	期货仓单	较昨日	合约	收盘价	较昨日	基差	较昨日	套利	期差	较昨日	多空强弱	前20排名	较昨日
螺纹钢	上海	HRB400 20mm	3250	0			01	3179	-3	101	0	1-5合约	-26	0	多头持仓	1093043	2117
	杭州	HRB400E 20mm	3280	10	20218	0	05	3205	-3	75	0	5-10合约	60	-4	空头持仓	1104892	-13893
	全国	HRB400 20mm	3421	-1			10	3145	1	135	0	10-1合约	-34	4	净持仓	-11849	16010
热卷	天津	Q235B 4.75mm	3330	0			01	3377	2	23	-2	1-5合约	-16	7	多头持仓	1147946	-15590
	上海	Q235B 4.75mm	3400	0	491283	-22244	05	3393	-5	7	5	5-10合约	28	-7	空头持仓	1112165	-20886
	广州	Q235B 4.75mm	3380	0			10	3365	2	35	-2	10-1合约	-12	0	净持仓	35781	5296
焦炭	日照港	准一级焦	1865	0			01	1975	20	-545	-455	1-5合约	-29.5	3.5	多头持仓	19766	644
	吕梁	准一级焦	1430	0	1698	0	05	2004.5	16.5	-574.5	-451.5	5-9合约	105	-5.5	空头持仓	20981	300
	全国	一级冶金焦	1823	0			09	1899.5	22	-469.5	-457	9-1合约	-75.5	2	净持仓	-1215	344
铁矿石	日照港	PB粉 61.5%	754	-2			01	761	-2	-7	0	1-5合约	14	0.5	多头持仓	388235	-8932
	天津港	PB粉 61.5%	771	-1	4400	0	05	747	-2.5	7	0	5-9合约	-33.5	-1.5	空头持仓	394837	-10895
	鞍山	铁精粉 65%品位	976	0			09	780.5	-1	-26.5	0	9-1合约	19.5	1	净持仓	-6602	1963

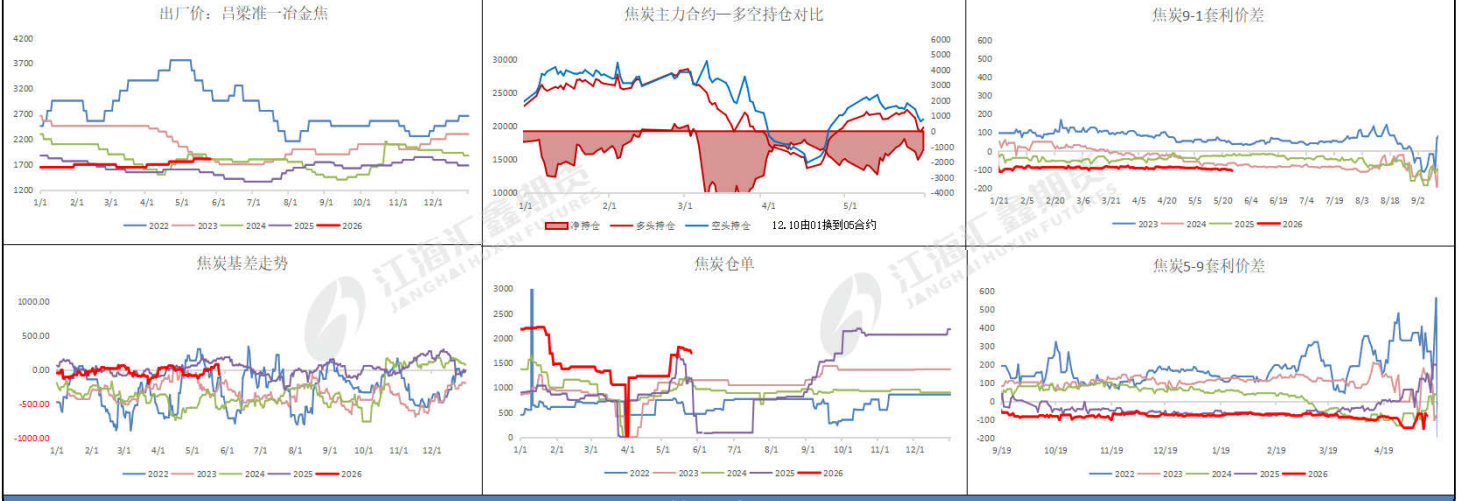
螺纹钢日度跟踪



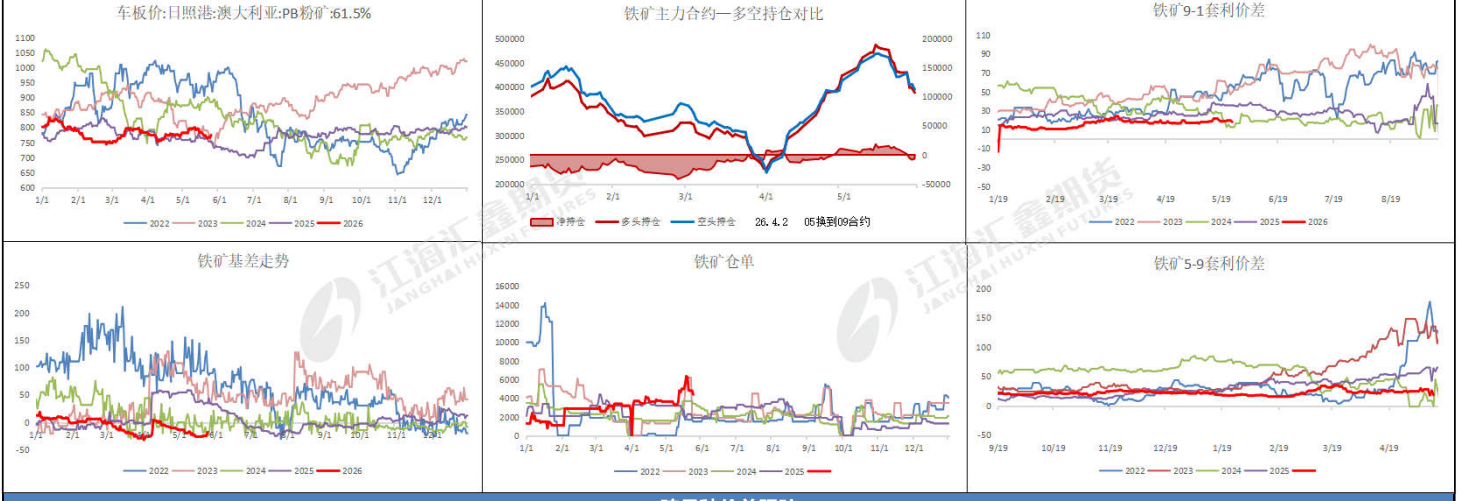
热卷日度跟踪



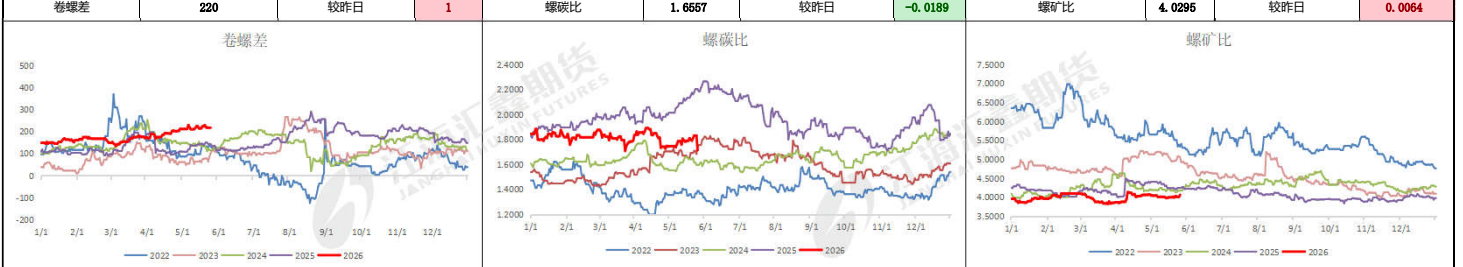
焦炭日度跟踪



铁矿日度跟踪



跨品种价差跟踪



现货市场信息跟踪与行情评述

技术形态: 铁矿暂时调整, 焦炭横向整理; 热卷区间调整, 螺纹低位震荡;

品种差异: 螺纹涨跌幅+0.03%, 热卷涨跌幅+0.12%; 铁矿涨跌幅-0.06%, 焦炭涨跌幅+2.01%;

量价关系: 从资金流向看, 短线资金获利落袋, 炒作降温之后, 多数品种呈现调整; 螺纹前二十主力持仓排名, 多头主力加仓, 空头主力减仓。

期现评述: 上海市场3260-3270元/吨; 北京市场3220-3230元/吨; 广州市场3260-3270元/吨; 杭州市场3270-3280元/吨; 南京市场3290-3300元/吨; 西安市场3310-3320元/吨。期货市场黑色系, 受煤炭矿难事件影响双焦价格大幅拉涨, 成材价格略有调整, 螺纹空单注意风险。

风险提示: 市场需求淡季旺季转换, 工程进度趋缓; 北方采暖期, 北方省份钢厂逐步检修; 美国关税贸易战影响钢材需求。

资料来源: 同花顺, mysteel, 万得, 卓创, 西本, 公开资料, 江海汇鑫期货整理。
免责声明: 本报告的信息均来源于公开资料, 我公司对这些信息的准确性和完整性不作任何保证, 也不保证所包含的信息和建议不会发生任何变化。我们力求报告内容的客观、公正, 但报告中的任何观点、结论和建议仅供参考, 不构成投资建议, 投资者据此作出的任何投资决策与本公司和作者无关, 由投资者自行承担结果。