

综合点评

玉米主力合约5月29日收盘2322元, 和上一交易日价格上涨12元(涨幅0.52%), 加权持仓量减少29640手, 玉米期货投资者近期看空情绪持续。山东地区玉米深加工企业早间剩车车辆(可以表征农户售粮积极性)前期因阴雨天气维持低位, 昨日增长至1116车。

投资建议

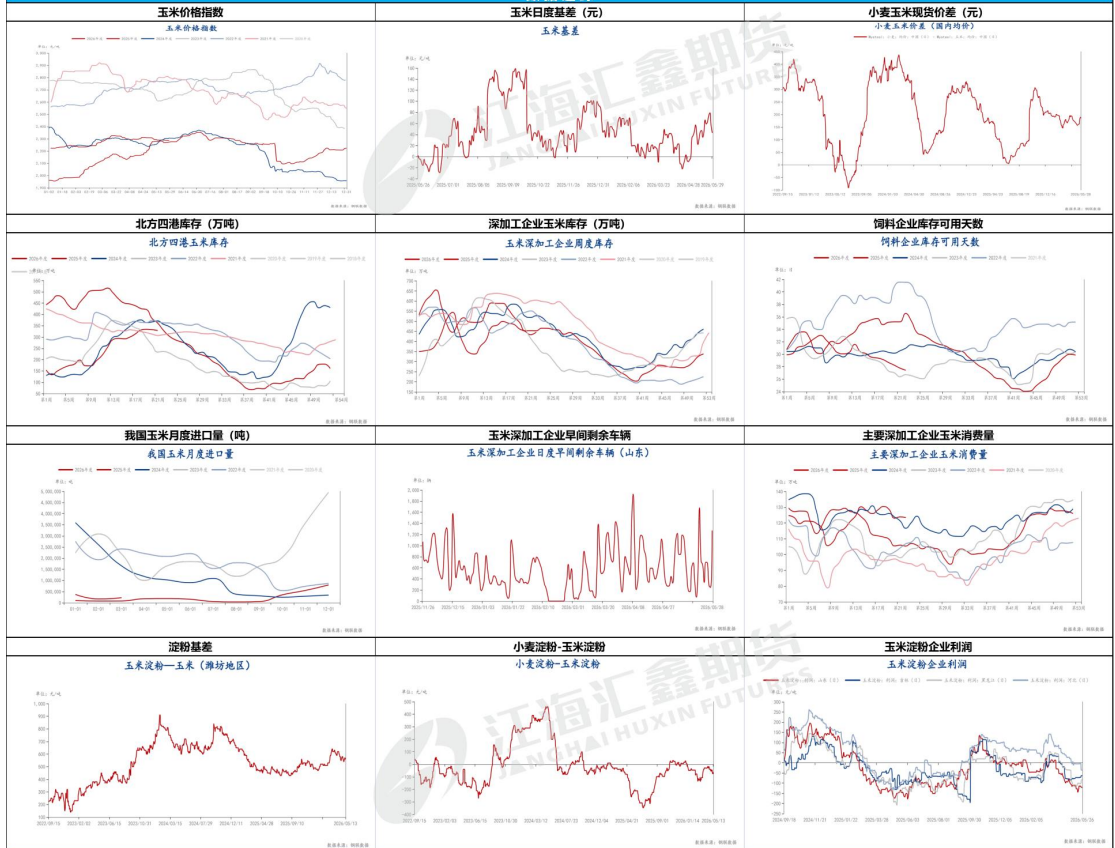
5月29日, 文华商品指数全天震荡, 农产品板块亦是震荡。5月12日晚间, 美国USDA5月报告显示, 全球2026/27年度玉米期末库存预期为2.7754亿吨, 低于路透预期的2.8848亿吨; 美国2026/27年度玉米产量预期为159.95亿蒲式耳, 高于路透预期的159.26亿蒲式耳, 报告总体偏利多。国内方面, 目前时间上玉米距离主产区收获季尚远, 以存粮博弈为主(基层售粮高峰已过, 农户存粮多转移至贸易商环节)。当前, 终端玉米库存处于低位(深加工企业及饲料企业), 虽然贸易商存粮尚可, 但贸易商在玉米期货接近2300的价格也很难大量抛货(建库成本限制)。所以, 我们认为是有种种利空因素(芽麦偏多、贸易商腾库、深加工企业利润承压等), 但价格已对其进行定价, 而贸易商成本支撑将为玉米期货价格带来上涨动力。前几日因阴雨天气, 山东地区贸易商售粮进度偏慢, 但价格也没有明显抬升, 近期天气放晴后再次上量, 玉米现货价格短期并不乐观, 预计将继续磨底。建议在玉米2609合约2300附近建立多单, 止损2270附近。

风险提示: 天气扰动风险、地缘冲突风险、突发产业事件等

重点数据

指标	时间	前一期	当前期	变化
玉米价格指数	2026/5/29	2285	2285	0
玉米日度基差(元)	2026/5/29	55	43	-12
玉米小麦现货价差(元)	2026/5/29	186	182	-2.15%
北方四港库存(万吨)	2026/5/26	332.6	328.8	-1.14%
深加工企业玉米库存(万吨)	2026/5/28	433.2	445.9	2.93%
饲料企业库存可用天数	2026/5/28	27.77	27.44	-1.19%
我国玉米月度进口量(吨)	2026/5/20	224620	48848	-78.25%
玉米深加工企业早间剩车车辆	2026/5/29	1269	1116	-12.06%
主要深加工企业玉米消费量	2026/5/28	123.94	123.49	0.45
淀粉基差	2026/5/29	233	217	-16
小麦淀粉-玉米淀粉	2026/5/29	-144.00	-154.00	-10
玉米淀粉-玉米价差	2026/5/29	560	570	10

数据追踪



资料来源: 钢联、卓创、同花顺及其他公开信息, 江海汇鑫期货整理
免责声明: 本报告的信息均来源于公开资料, 我公司对这些信息的准确性和完整性不作任何保证, 也不保证所包含的信息和建议不会发生任何变化。我们力求报告内容的客观、公正, 但报告中的任何观点、结论和建议仅供参考, 不构成操作建议。投资者据此作出的任何投资决策与本公司和作者无关, 由投资者自行承担后果。