

综合点评

玉米主力合约6月16日收盘2334元, 和上一交易日价格上涨12元(涨幅0.52%), 加权持仓量减少19.5万手, 经过几天反弹后玉米期货出现多头离场情况。山东地区玉米深加工企业早间剩车辆(可以表征售粮积极性)近几日期数明显下降, 昨日反弹至736车。

投资建议

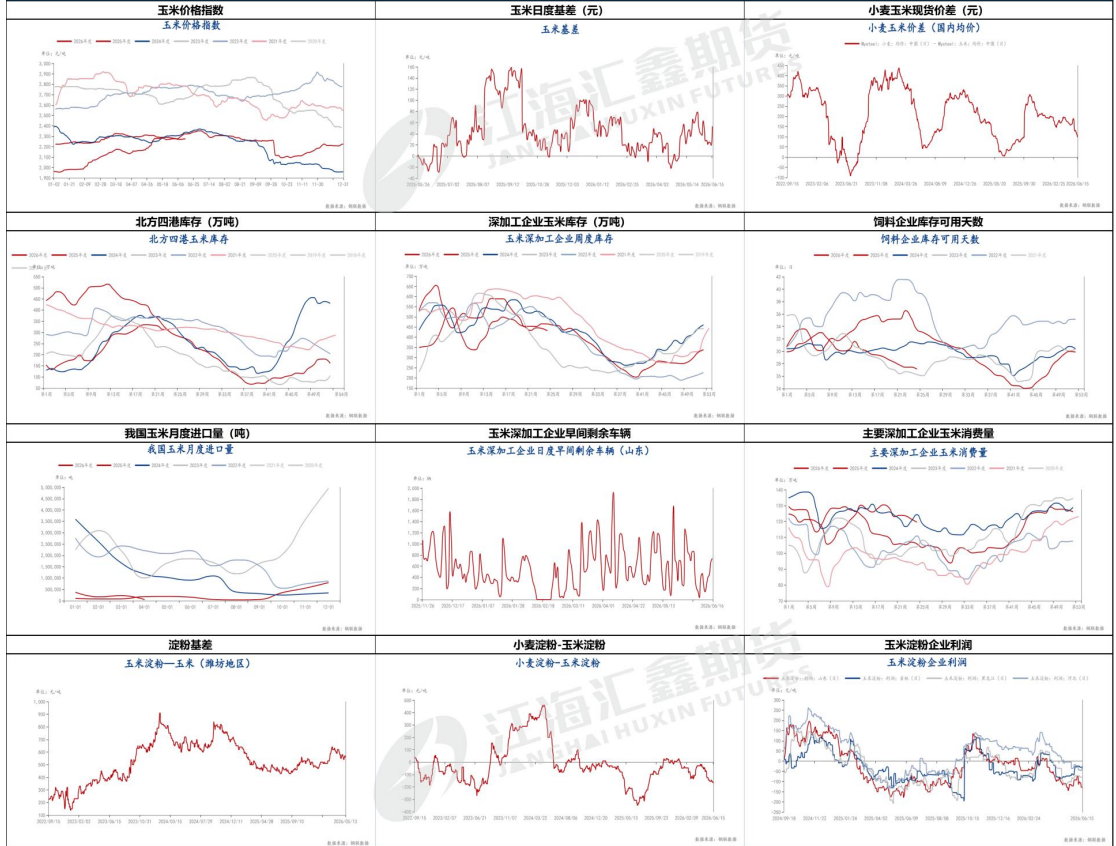
6月16日, 文华商品指数在能化品种带动下继续下跌, 农产品板块震荡上涨。5月12日晚间, 美国USDA5月报告显示, 全球2026/27年度玉米期末库存预期为2.7754亿吨, 低于路透预期的2.8848亿吨; 美国2026/27年度玉米产量预期为159.95亿蒲式耳, 高于路透预期的159.26亿蒲式耳, 报告总体偏利多。国内方面, 目前时间上玉米主产区收获季尚远, 以存粮博弈为主(基层售粮高峰已过, 农户存粮多转移至贸易商环节)。当前, 终端玉米库存处于低位(深加工企业及饲料企业), 虽然贸易库存尚可, 但贸易商在玉米期货接近2300的价格也很难大量抛货(建库成本限制)。前段时间玉米价格随着小麦价格冲高回落, 糙米政策性拍卖落地、进口玉米连续拍卖以及深加工企业到货高位等因素而承压, 但玉米期货价格已反映以上利空因素。前几日因小麦收割导致售粮车辆维持低位, 并带动玉米期货价格反弹, 但最新的数据显示其再次突破500辆, 期货市场多头信心受到打压。6月16日, 玉米期货出现反弹但力度一般, 建议在玉米2609多单持有, 止损2290-2300区间。

风险提示: 天气扰动风险、地缘冲突风险、突发产业事件等

重点数据

指标	时间	前一期	当前期	变化
玉米价格指数	2026/6/16	2275	2277	-2
玉米日度基差(元)	2026/6/16	53	41	-12
玉米小麦现货价差(元)	2026/6/16	98	98	0.00%
北方四港库存(万吨)	2026/6/16	311.9	284.6	-8.75%
深加工企业玉米库存(万吨)	2026/6/11	442.8	431.6	-2.53%
饲料企业库存可用天数	2026/6/11	27.45	27.13	-1.17%
我国玉米月度进口量(吨)	2026/5/20	224620	48848	-78.25%
玉米深加工企业早间剩车辆	2026/6/16	671	736	9.69%
主要深加工企业玉米消费量	2026/6/11	121.53	119.62	-1.91%
淀粉基差	2026/6/16	211	212	1
小麦淀粉-玉米淀粉	2026/6/16	-164.00	-164.00	0
玉米淀粉-玉米价差	2026/6/16	580	580	0

数据追踪



资料来源: 钢联、卓创、同花顺及其他公开信息, 江海汇鑫期货整理
免责声明: 本报告的信息均来源于公开资料, 我公司对这些信息的准确性和完整性不作任何保证, 也不保证所包含的信息和建议不会发生任何变化。我们力求报告内容的客观、公正, 但报告中的任何观点、结论和建议仅供参考, 不构成操作建议。投资者据此作出的任何投资决策与本公司和作者无关, 由投资者自行承担后果。